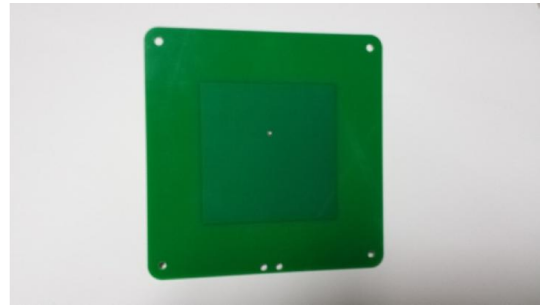


产品概述

902MHz - 928MHz 线极化 RFID 天线, 专门设计安装于墙壁或天花板, 适用于大多数室内环境。它在阅读器与标签的通讯过程中起重要作用, 可满足各种 RFID 系统的需求。



技术参数

工作频率	902 MHz to 928 MHz
增益	6.8 dBi
3db 波束宽度	77°
驻波比	1.04:1
极化方式	LHCP 或 RHCP
输入功率	33dBm
最大功率	5W
接头型号	SMA 母头
接口位置	天线背部
重量	0.18 kg
尺寸	150 mm x 150 mm x 14 mm 长×宽×厚
工作温度	-0° C to +55° C 仅供室内用
储存温度	-40 °C to +70° C

应用领域

可广泛应用于物流、仓库管理、门禁系统、停车场管理、生产过程控制等集成无线射频识别 (RFID) 领域。

辐射图

