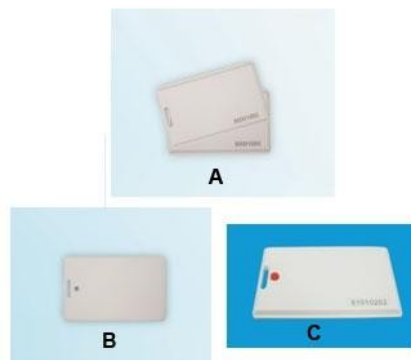


### 产品概述

433MHz 有源 RFID 标签系列，具有读写距离远、功耗低，抗干扰能力强、防水、防尘、抗振等特点。同时，该款标签具有 RSSI 场强检测功能。配合 433MHz 有源 RFID 读写器（C214042）使用，可应用在人员识别、人员定位、资产管理、生产过程监控、车辆识别等管理。



### 产品特点

- 读写距离远
- 存储空间可扩充
- 超低功耗、使用寿命长
- 防冲突性好
- 具备 RSSI 场强检测功能
- 电池电量过低会自动报警
- C124070A-433MHz 有源只读型 RFID 标签
- C124070B-433MHz 有源只读防拆型 RFID 标签
- C124070C-433MHz 有源只读报警型 RFID 标签

### 技术参数

工作频率	433MHz
识别距离	最远 150m（空气中，无遮挡环境）
存储空间	标准 128 字节，可扩充
期望电池寿命	>5 年，电池电量过低时自动报警（每秒一次射频传输）

掉电保存期	10 年以上
ID 号码	32bit
调制方式	2-FSK
空中传输波特率	250kbps
封装材料	ABS
尺寸	86mm × 55mm × 4mm (长×宽×高)
工作温度	-20℃ ~ 60℃
储存温度	-40℃ ~ 80℃
防护等级	IP65

#### 典型应用

- 人员识别
- 人员定位
- 物资管理
- 车辆监控
- 码头管理
- 物流运输